

## Edwards Fogarty Clot-Management und Okklusions Katheter Spezifikationen und Bestellinformationen

Indikations-code	Farbcode	Katheter-größe [F]	Nutzbare Länge [cm]	Min. Durchmesser der Membrane/Spirale (max. gestreckt) [mm]	Max. Durchmesser der Membrane/Spirale (max. kontrahiert) [mm]	Modell Nummer [REF]					
<b>Fogarty Adherent Clot Katheter</b>				Zum Entfernen von adhärentem thrombotischen Material aus Arterien und synthetischen Gefäßprothesen							
ACC		4	80	2,7	6	14 080 6					
		5	80	3,1	8	14 080 8					
		6	80	3,3	10	14 080 10					
<b>Fogarty Graft Thrombektomie Katheter</b>				Zum Entfernen von adhärentem thrombotischen Material aus synthetischen Gefäßprothesen							
GT		5	50	5	16	16 024 5F					
		6	50	6	18	16 024 6F					
Indikations-code	Farbcode	Katheter-größe [F]	Nutzbare Länge [cm]	Durchmesser des inflatierten Ballons [mm]	Max. Flüssigkeitsfüllmenge [ml]	Max. Gasfüllmenge [ml]	Durchmesser des deflatierten Ballons [F]	Kompatible Einführschleuse [F]	Kompatibler Führungsdraht [inch]	Modell Nummer [REF]	
<b>Fogarty Arterien Embolektomie Katheter</b>				Der Standard zur arteriellen Thromboembolektomie						*Modelle ohne Mandrin	
EMB		2	60	4	mit CO <sub>2</sub>	0,2	3,1	3,5	-	12A 060 2F*	12 060 2F*
		3	40	5	0,2	0,6	3,9	4	-	12A 040 3F*	12 040 3FS
		3	80	5	0,2	0,6	3,9	4	-	12A 080 3F*	12 080 3FS
		4	40	9	0,75	1,7	4,7	5	-	12A 040 4F	siehe Fogarty Fortis
		4	80	9	0,75	1,7	4,7	5	-	12A 080 4F	siehe Fogarty Fortis
		4	100	9	0,75	1,7	4,7	5	-	12A 100 4F	-
		5	80	11	1,5	3,0	5,7	6	-	12A 080 5F	12 080 5F
	6	80	13	2,0	4,5	6,7	7	-	12A 080 6F	12 080 6F	
	7	80	14	2,5	5,0	7,7	8	-	12A 080 7F	12 080 7F	
<b>Fogarty Fortis Arterien Embolektomie Katheter</b>				<b>NEU</b>		Der Fogarty Fortis Katheter: Erhöhte Zugkraft und mehr Widerstand bei der arteriellen Thromboembolektomie.					
EMB		4	40	9	0,75	1,7	4,7	5	-	-	12 040 4FF
		4	80	9	0,75	1,7	4,7	5	-	-	12 080 4FF
<b>Fogarty Thru-Lumen Embolektomie Katheter</b>				Der Standard zur arteriellen Thromboembolektomie über einen Führungsdraht. Zusätzlich Irrigation, Kontrastmittelapplikation oder lokale Lyse über die distale Öffnung, sowie temporäre Okklusion von Gefäßen (mit Absperrventil am Ballonport).							
EMB TL		3	40	5	0,15	0,4	4,5	4,5	0,018	12 TLW 40 3F	-
		3	80	5	0,15	0,4	4,5	4,5	0,018	12 TLW 80 3F	-
		4	40	9	0,5	1,2	5	5	0,025	12 TLW 40 4F	-
		4	80	9	0,5	1,2	5	5	0,025	12 TLW 80 4F	-
		5,5	40	11	0,9	1,7	6	6	0,035	12 TLW 40 5F35	-
		5,5	80	11	0,9	1,7	6	6	0,035	12 TLW 80 5F35	-
		6	40	13	1,4	2,3	7	7	0,035	12 TLW 40 6F	-
	6	80	13	1,4	2,3	7	7	0,035	12 TLW 80 6F	-	
	7	80	14	1,6	2,8	8	8	0,038	12 TLW 80 7F	-	
<b>Fogarty Venen Thrombektomie Katheter</b>				Der Standard zur venösen Thrombektomie mit extra langer weiche Spitze. Auch zur temporären Okklusion geeignet (mit integriertem Absperrventil).							
THB		6	80	12	1,5	3,0	7,7	-	-	-	32 080 6F
		8	80	13	2,25	4,5	8,8	-	-	-	32 080 8F
	8-10	8	80	19	4,0	8,0	10	-	-	-	32 080 810F
<b>Fogarty Okklusions Katheter</b>				Der Standard zur schnellen, atraumatischen Okklusion von Gefäßen mittels Ballonkatheter (mit integriertem Absperrventil).							
OCC		3	40	5	0,2	0,6	4,3	-	-	-	62 040 3F
		4	40	9	0,75	1,7	5	-	-	-	62 040 4F
		5	40	11	1,5	3	6	-	-	-	62 040 5F
	8-14	8	80	28	10	20	14	-	-	-	62 080 814F
	8-22	8	80	45	43	50	22	-	-	-	62 080 822F

© Copyright 2005 Edwards Lifesciences LLC. Alle Rechte vorbehalten. EG436/11-05/VT

Edwards Produkte, die in Europa in Verkehr gebracht werden und die Grundlegenden Anforderungen nach Artikel 3 der Medizinprodukte-Richtlinie 93/42EWG erfüllen, sind mit dem CE-Zeichen versehen.

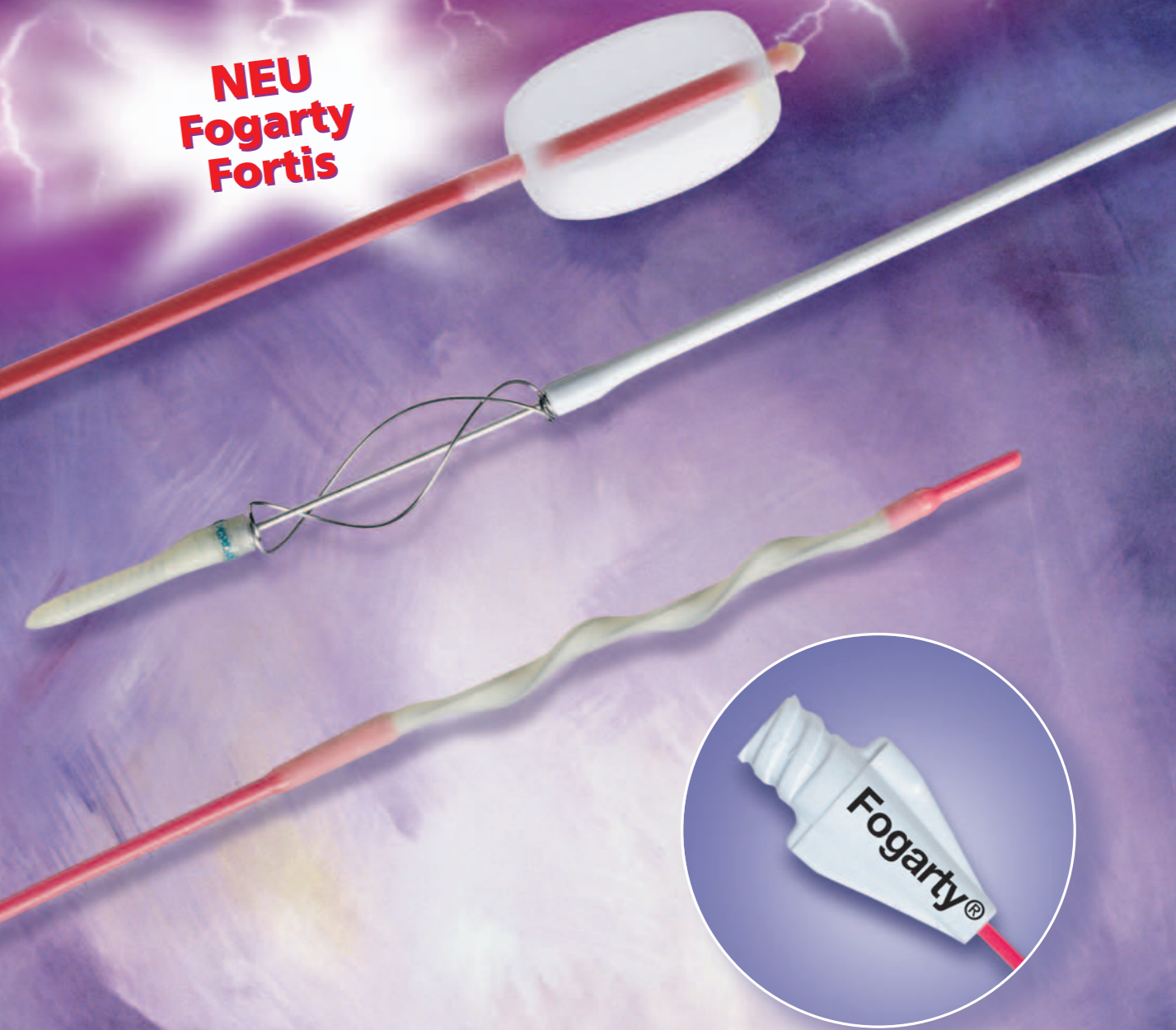
Vollständige Informationen entnehmen Sie bitte der Packungsbeilage. Edwards Lifesciences, Edwards, Fortis und das stilisierte E-Logo sind Warenzeichen von Edwards Lifesciences Corporation. Fogarty ist ein Warenzeichen von Edwards Lifesciences Corporation und im U.S. Patent and Trademark Office eingetragen.



Edwards Lifesciences Germany GmbH · Edisonstraße 6 · 85716 Unterschleißheim · Deutschland · Tel: 089-95 475-531 · Fax: 089-95 475-400  
Edwards Lifesciences Austria GmbH · Anton Baumgartner Straße 125/1/6 · 1230 Wien · Österreich · Tel: 01-24 220-0 · Fax: 01-24 220-150  
Edwards Lifesciences A.G. · Spierstraße 5 · 6048 Horw · Schweiz · Tel: 041-348 21 21 · Fax: 041-348 21 00  
www.edwards.com



**NEU  
Fogarty  
Fortis**



## Die Edwards Fogarty Katheterfamilie

Bewährte Clot-Management Therapien für bessere Patientenergebnisse

Die ersten Fogarty Embolektomiekatheter waren dafür bestimmt, den weichen, frischen Thrombus zu entfernen. Sie lassen häufig ausgewachsene, fibrotische Thromben zurück, die zu einer erneuten Okklusion der Arterie oder des synthetischen Implantats beitragen und zu wiederholten Thrombektomien, Implantatrevisionen oder einer Explantation des Implantats führen können.

## Fogarty Adherent Clot Katheter und Fogarty Graft Thrombektomiekatheter

Als Ergebnis auf die sich verändernde Beschaffenheit von Verschlussmaterial entwickelte Dr. Thomas Fogarty den Fogarty Adherent Clot Katheter und den Fogarty Graft Thrombektomiekatheter. Diese einzigartigen Katheter sind speziell dafür entwickelt worden, den vollentwickelten, adhärenenten Thrombus von nativen Gefäßen und Kunststoffprothesen zu entfernen.

**NEU  
Fogarty  
Fortis**



### Fogarty Fortis Arterien Embolektomiekatheter

- Aufgrund der stetig zunehmenden thrombotischen Verschlussereignisse (Anstieg von Atherosklerose und Diabetes) mit entsprechend extensiven Läsionen, speziell im Bereich der Arteria femoralis, wurde der Fogarty Fortis entwickelt, um eine erhöhte Zugkraft und mehr Widerstandkraft zu haben.

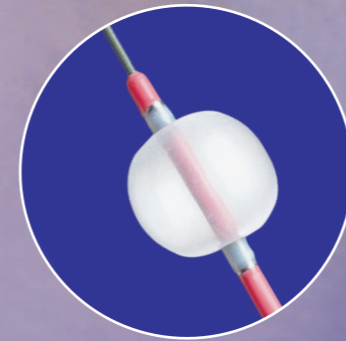
### Fogarty Arterien Embolektomiekatheter

- Bevorzugter Katheter für das einfache und schnelle Entfernen von weichen, frischen Emboli und Thromben aus dem arteriellen System.
- Manuell befestigte vertieft liegende Wickeltechnik zur Fixierung des Ballons am Katheterschaft.
- Die Symmetrie des Ballons gewährleistet einen gleichmäßigen Kontakt mit den Gefäßwänden, sowohl bei der Insertion, als auch bei der präzisen Traktion.
- Die weiche abgerundete Spitze ermöglicht ein leichtes Einführen und reduziert Trauma, Dissektion oder Plaqueausriss.



### Fogarty Adherent Clot Katheter

- Entfernt adhärenentes Material in nativen Gefäßen und Kunststoffprothesen.
- Ideal für die Extraktion von arteriellen Verschlussmaterial und Thromben geeignet, die für einen Embolektomiekatheter zu widerstandsfähig sind.
- Das „Korkenzieher“-Design erhöht den Oberflächenbereich zum Aufnehmen von fibrösem Material.
- Röntgensichtbar und flexibel auch für den Einsatz bei einer AV-Fistel von Dialysepatienten.



### Fogarty Thru-Lumen Embolektomiekatheter

- Der Standard zur gezielten arteriellen Thromboembolektomie über einen Führungsdraht unter Fluoroskopie.
- Multifunktionelles Design zur Irrigation von Flüssigkeiten, Kontrastmittelapplikation oder lokale Lyse über die distale Öffnung, sowie zur temporären Okklusion von Gefäßen.
- Röntgensichtbare Markierungen proximal und distal des Ballons erlauben eine exakte Positionierung des Thru-Lumen Katheters.
- Eignet sich besonders für den weichen, frischen Thrombus, der sich im arteriellen System befindet.



### Fogarty Graft Thrombektomiekatheter

- Hat sich als wirksam bewährt zum Entfernen festhaftender Thromben in synthetischen Implantaten wie zum Beispiel bei PTFE- und Polyesterprothesen.
- Die Verwendung anderer Hilfsmittel, wie zum Beispiel Enderterektomieschlingen oder Ringstripper können sich als langsamer und zeitaufwendiger Prozess erweisen, da diese Hilfsmittel nicht für die Entfernung von Blutgerinnseln konstruiert worden sind.



### Fogarty Venen Thrombektomiekatheter

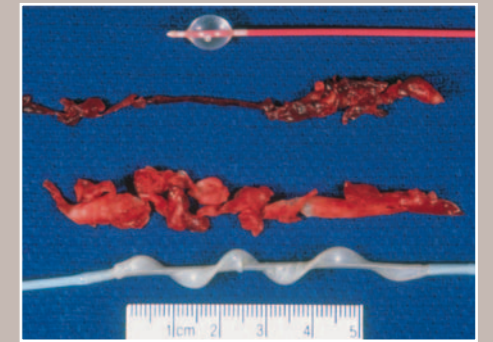
- Für das Entfernen von Thromben aus dem Venensystem bestimmt.
- Die lange weiche Spitze ermöglicht ein Vorschieben über die Venenklappen hinaus ohne diese zu traumatisieren.

### Fogarty Irrigationskatheter (nicht abgebildet)

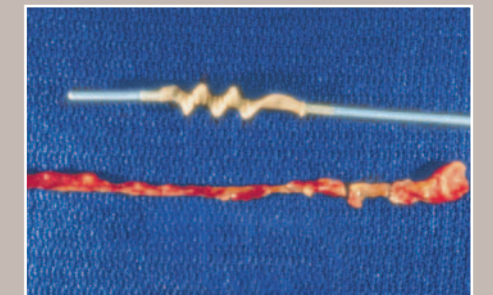
- Kann für die Heparinisierung des Gefäßbaumes nach einer Embolektomie oder venösen Thrombektomie verwendet werden.

(Für Informationen zum Fogarty Irrigationskatheter möchten wir Sie bitten den für Sie zuständigen Edwards Außendienstmitarbeiter zu kontaktieren.)

Fallstudien, die die Wirksamkeit der Fogarty Adherent Clot und Graft Thrombektomiekatheter beweisen.



Thrombektomie eines PTFE Hämodialyse-Implantats: Es werden die verwendeten Katheter und das von jedem Katheter entfernte Material dargestellt. Durchgeführt von Perry Shoor, M.D., am Sequoia Hospital am 26.04.91.



Thrombektomie der Arteria iliaca externa (links): Dargestellt werden der verwendete Katheter und das vom Katheter entfernte Material. Durchgeführt von Thomas Fogarty, M.D., am Sequoia Hospital am 15.06.92.



Thrombektomie eines PTFE Unterarmshunts (links): Das vom gezeigten Fogarty Graft Thrombektomiekatheter entfernte Material wird gezeigt. Durchgeführt von Bob Davis, M.D., am Eden Hospital am 04.05.93.