

ENDOGNOST®

VASCO CATH®

Der steuerbare,
insitu konfigurierbare,
Einweg-Katheter

Kurzbedienungsanleitung

CE 0483

Einleitung

Die zunehmende Komplexität von Gefäßinterventionen erfordert den Einsatz von steuerbaren Multilumenkathetern zur sichereren, schnellen und ebenso atraumatischen Sondierung von Gefäßen unterschiedlicher Größe. POLYDIAGNOST hat solch ein Multilumenkathetersystem entwickelt und stellt dieses unter dem eingetragenen Warenzeichen „VASCO CATH[®]“ vor.

VASCO CATH[®] wurde entwickelt als Spezialprodukt für die interventionelle Gefäßmedizin aus dem bereits seit geraumer Zeit im Markt eingeführten modularen Endoskopiesystem, „POLYSCOPE“.

Der Einsatz des VASCO CATH[®]-Systems führt zu einer Reduktion der Strahlendosis für Patient und Anwender, der Kontrastmittelgabe, sowie zu einer signifikanten Reduktion der Prozedurdauer.

Indikation

Die Indikation für den Einsatz des Multilumensystem VASCO CATH[®] ist die Sondierung von Gefäßen unter Einsatz hierfür geeigneter Führungsdrähte.

Einsatzschulung

Der Anwender ist aufgefordert sich vor dem Einsatz des Systems VASCO CATH[®] mit der Handhabung und den speziellen Eigenschaften von VASCO CATH[®] vertraut zu machen. Der Anwender ist zudem aufgefordert, aus der Produktfamilie VASCO CATH[®] den für den Patienten geeigneten Multilumen-Katheter VascoCath[®] auszuwählen. In der VASCO CATH[®]-Familie stehen verschiedene Außendurchmesser (5,5F und 8F) zur Verfügung.

Für die Katheter beider Außendurchmesser können 2 unterschiedliche Arbeitslängen gewählt werden: 60cm und 110cm.

Diese 4 unterschiedlichen VASCO CATH[®] stehen mit einer klinisch relevant erprobten Abwinkelung des distalen Endes zur Verfügung.

Ein entscheidendes Feature von VASCO CATH[®] ist die Torsionsfestigkeit des Katheters, wobei aber gleichzeitig die notwendige Flexibilität des Katheters und besonders die geforderte Weichheit des distalen Endes gewährleistet ist.

Die Festigkeit des VASCO CATH[®] gewährleistet eine Rotation des Katheters, die vom Handgriff bis zur Spitze des Katheters nahezu 1:1 beträgt.

Applikation

Die Applikationsprinzipien entsprechen den allgemeinen bekannten Kathedertechniken im Gefäßsystem.

Optimierung des endovaskulären Einsatz:

Dieses neue Kathetersystem reduziert den Zeitaufwand, die Durchleuchtungszeiten und den Materialeinsatz. 2 Arbeitskanäle ermöglichen simultanes Röntgen bei liegendem Führungsdraht oder sogar die simultane Verwendung zweier Führungsdrähte.

Außergewöhnliche Vorteile:

- Ausgewählte Ziele im Gefäßsystem sind schneller erreichbar
- Einfache Applikation
- Ergonomische Handhabung
- Unterschiedliche Abwinkelradien
- Verschiedene Durchmesser
- Unterschiedliche Steifigkeit
- Rotationsfestigkeit
- Geringe Traumatisierung der Intima
- Abwinkelung fixierbar / rückstellbar
- Proximale Luer-Lock-Anschlüsse
- Röntgendichtigkeit

Ausgewählte Applikationen:

- Sondieren der Viszeralarterien
- Sondieren des kontralateralen Schenkels bei Aortenendoprothesen
- Sondieren der Ostien bei fenestrierten Prothesen
- Platzieren von langen Schleusen

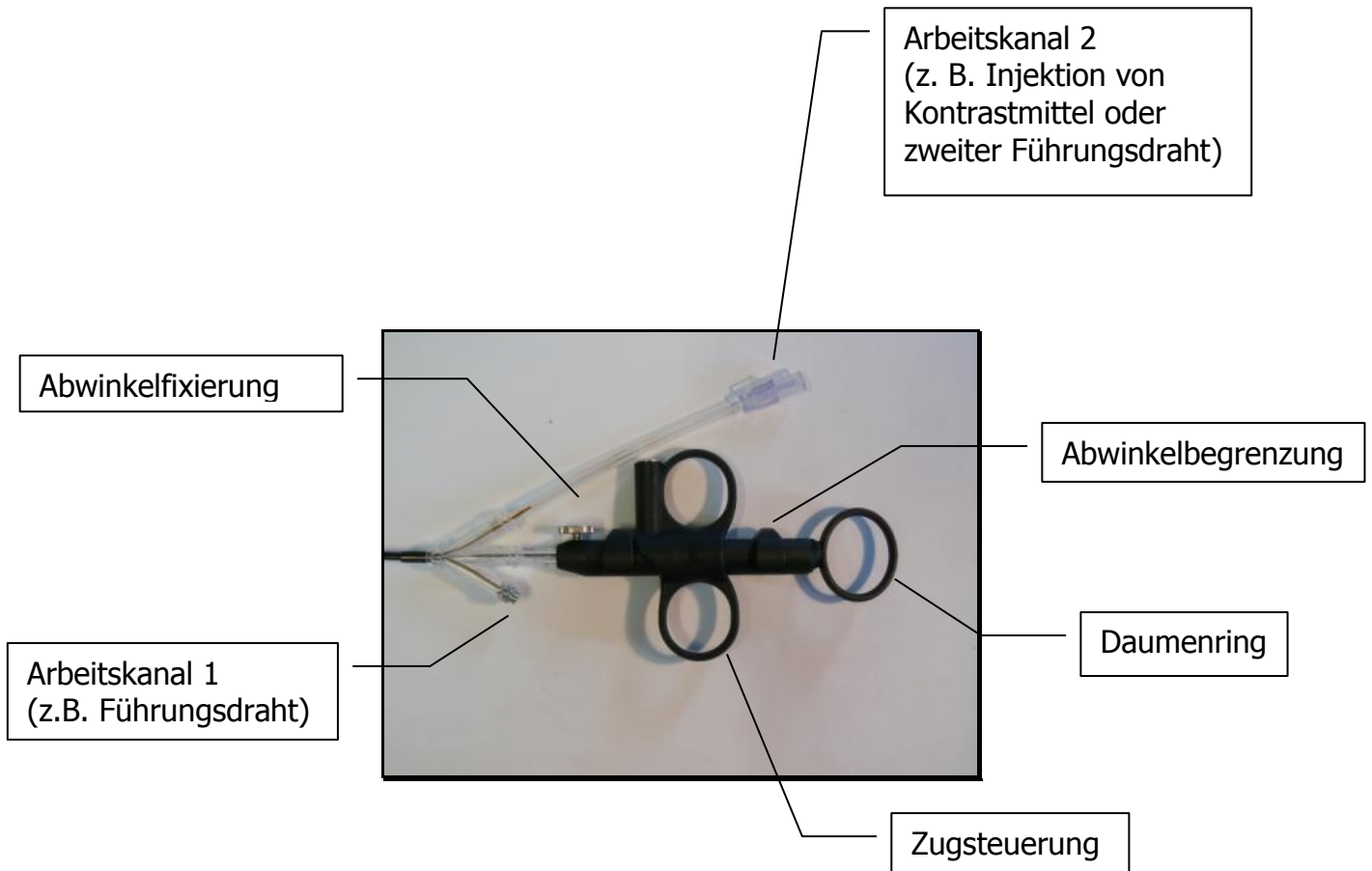
Produktübersicht

Art.-Nr.	Durchmesser	Länge	Steuerung
PD-IC-0005	5.5F	60cm	Einfach-Steuerung
PD-IC-0010	5.5F	110cm	Einfach-Steuerung
PD-IC-0020	8F	60cm	Einfach-Steuerung
PD-IC-0025	8F	110cm	Einfach-Steuerung

Die maßgeschneiderten Führungsdrähte:

Art.-Nr.	Durchmesser	Länge
PD-IC-0110	0,018"	260 cm
PD-IC-0100	0,028"	260 cm

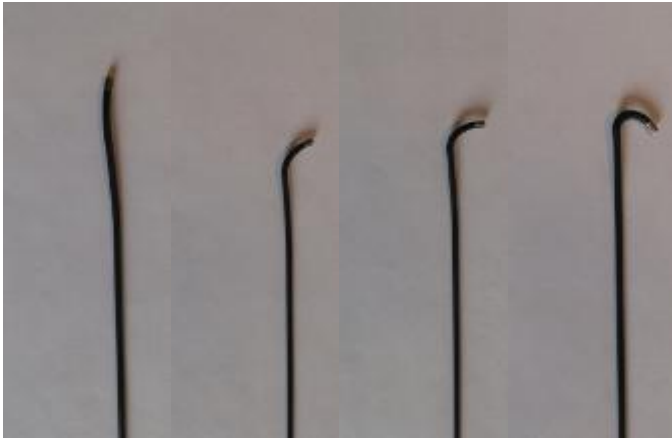
Die Funktionselemente



Die Abwinkelbegrenzung ist firmenseitig so eingestellt, dass eine Übersteuerung des VASCO CATH[®] nicht stattfinden kann.

Eine Änderung dieser Einstellung obliegt alleinig der Verantwortung des Anwenders.

Die Abwinklungsmöglichkeiten des 5.5F VASCOCATH®



Die Abwinklungsmöglichkeiten des 8F VASCOCATH®



Abwinklung des Führungsdrahtes



5.5F VascoCath®
abgewinkelt mit 0.020"
Führungsdraht

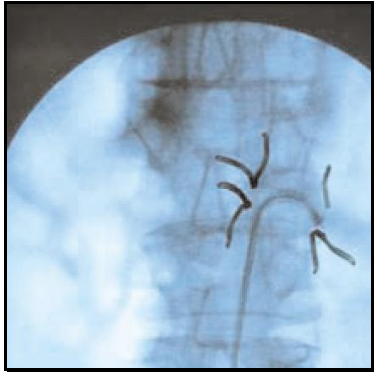


VascoCath®
in der Anwendung



8F VascoCath®
abgewinkelt mit 0.035"
Führungsdraht

Beispiele der praktischen Anwendung



8F VASCO CATH®
im Einsatz



8F VASCO CATH®
Abgewinkelt mit
Führungsdraht



Cross-Over Manöver in einer
aortobiliakalen
Stentprothese

Bei Fragen wenden Sie sich bitte an Ihren POLYDIAGNOST Vertriebspartner

